



Het Nieveld 2
5529 AJ Casteren

Tweekapper met
mogelijkheden

Maak je droom waar



Gelegen in een rustige groene omgeving

0497-229030 | info@revastmakelaardij.nl
revastmakelaardij.nl

Kenmerken & specificaties

Bouwjaar:
1977

Soort:
Twee onder een kap

Slaapkamers:
4

Inhoud:
374 m³

Woonoppervlakte:
116 m²

Perceeloppervlakte:
290 m²

Externe bergruimte:
34 m²

Extra's:
- Energielabel C
- Vrijstaande garage met bergzolder
- Tweekapper met volop mogelijkheden om uit te bouwen



Omschrijving

Wonen op een rustige locatie, aan een groen speelveld in een woning met volop mogelijkheden om je droom te realiseren? Dat is mogelijk aan het Nieveld 2 te Casteren. Deze tweekapper ligt in een groene woonomgeving, beschikt over vier slaapkamers en heeft een royale achtertuin met vrijstaande garage met bergzolder. Heb je altijd al gedroomd naar een woning welke je naar hartelust kunt (her)indelen en 'upgraden' naar een eigentijdse woning anno 2023? Kom kijken en laat je verrassen door de mogelijkheden van dit pand!

BEGANE GROND

Entree

Middels verhard looppad bereik je de voordeur van de woning. De ruime entree is afgewerkt met een tegelvloer, gestuukte wanden-en plafond en geeft toegang tot het toilet, de meterkast, een provisiekast en woonkamer.

Woonkamer

Z-vormige woonkamer met grote raampartijen aan de voor-en achterzijde wat zorgt voor voldoende daglicht in de woning. De woonkamer is voorzien van een tegelvoer, deels gestuukte wanden en sierbalken plafond. Momenteel is de voorzijde ingedeeld als zithoek met genoeg ruimte voor hoekbank of meerdere fauteuils. In het midden van de woonkamer bevindt zich de vaste trap naar de eerste verdieping en meer naar achter is de eethoek gesitueerd met toegang tot de keuken.

Keuken

Eenvoudige keuken voorzien van wandopstelling met diverse kastruimte. De keuken is voorzien van tegelvloer, is half hoog betegeld en beschikt over een houten schroten plafond. Door de loopdeur naar de achtertuin en het zijraam komt er voldoende daglicht binnen.

EERSTE VERDIEPING

Middels vaste trap bereik je de ruime overloop met toegang tot 3 slaapkamers, badkamer en vaste trapopgang naar tweede verdieping. De overloop is voorzien van een vloerbedekking, grotendeels gestuukte en houten schroten plafonds.

Slaapkamers

De verdieping beschikt over drie slaapkamers met variërende grootte. Aan de

achterzijde zijn twee slaapkamers gelegen waarvan de masterbedroom ruim van opzet is. Deze slaapkamer biedt voldoende ruimte aan een tweepersoonsbed en vaste kledingkast. De tweede slaapkamer is kleiner van opzet en kan ook prima in gebruik genomen worden als kinderkamer of thuiswerkplek. Hier bevindt zich een vaste inbouwkast. Aan de voorzijde ligt de derde slaapkamer welke eveneens ruim is opgezet en een fraai uitzicht geeft over het speelveld.

Badkamer

De badkamer is gelegen aan de voorzijde en beschikt over een dakkapel. De badkamer beschikt over een ligbad met douche, toilet, wastafel en aansluitingen voor het witgoed.

TWEEDE VERDIEPING

Middels vaste trap bereik je de ruime tweede verdieping welke opgedeeld is in een voor-en achterzolder. De gehele verdieping is afgewerkt vloerbedekking en gestuukte wanden. De voorzolder beschikt over een dakraam en is ideaal voor het bergen van spullen. Tevens is hier de opstelling van de Remeha CV ketel uit 2020 geïnstalleerd. De achterzolder is in gebruik genomen als hobbyruimte maar zou ook prima als vierde slaapkamer worden gebruikt. Onder de schuine kanten zijn zeer praktische bergkasten gerealiseerd en het grote Velux dakraam zorgt voor meer dan voldoende daglicht.

TUIN

Achtertuint

Loop naar buiten en geniet van deze fijne achtertuint! De achtertuint is onderhoudsvriendelijk aangelegd en beschikt over sierbestrating, gras en is volledig omheind met een groene heg. Aan de woningzijde heb je genoeg mogelijk om de woning uit te bouwen en extra woonoppervlakte te creëren. Aan de achterzijde is een ruime garage met bergzolder gerealiseerd en eigen achterom.

Voortuint

Groene voortuint met diverse beplanting en looppad naar de voordeur.

BIJZONDERHEDEN

- **Bouwjaar 1977**
- **Tweekapper met volop mogelijkheden om uit te bouwen**
- **Creëer je droomwoning**
- **290 m² perceel**
- **Energielabel C**
- **Gelegen in een rustige woonomgeving aan groen speelveld**
- **Spouw-en dakisolatie**
- **Remeha CV ketel 2020**
- **Houten kozijnen met enkele beglazing**
- **Vrijstaande garage met bergzolder**

Kortom, op zoek naar een leuke tweekapper met volop mogelijkheden om je droomwoning te realiseren?





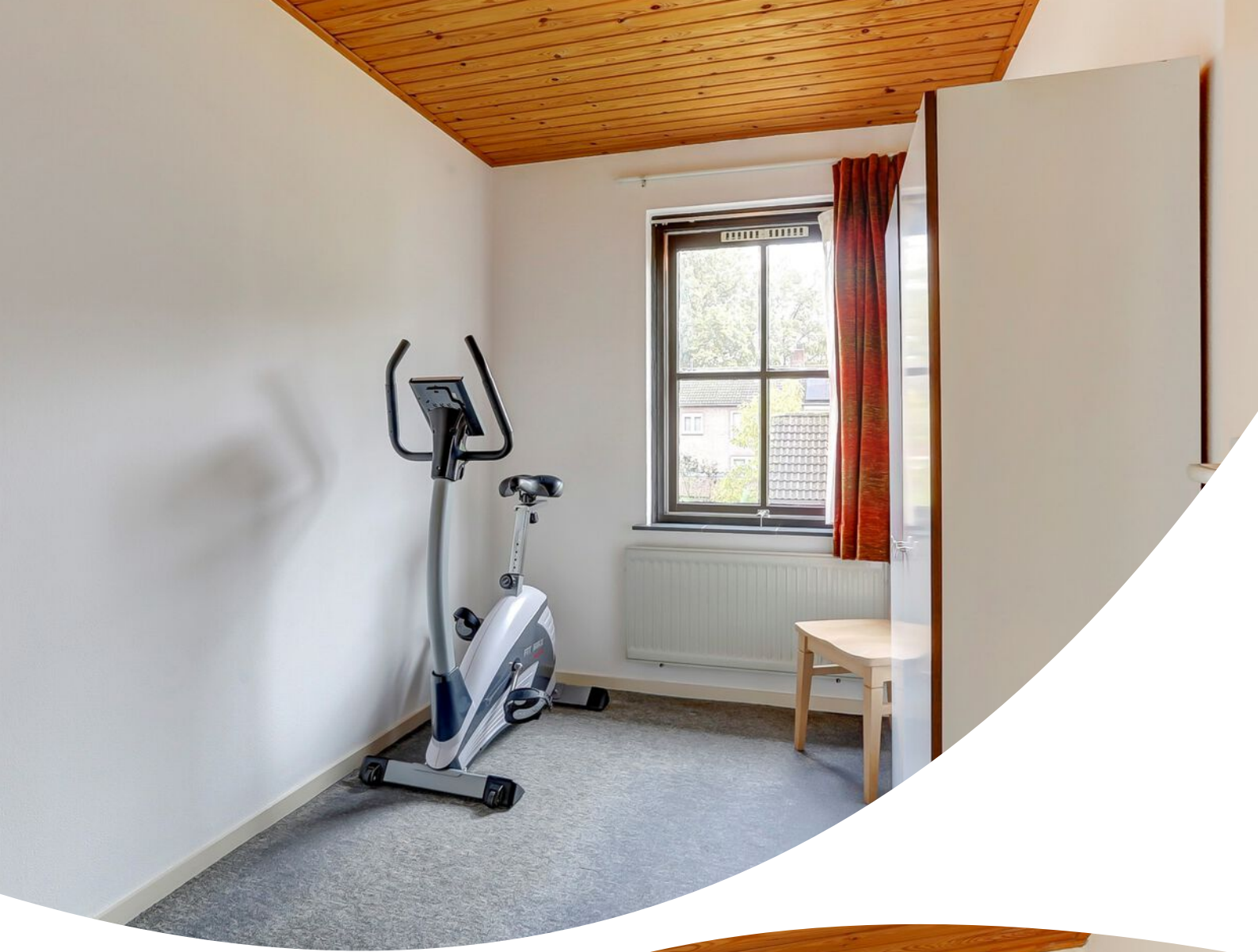




Eerste verdieping











Tweede verdieping





Exterieur

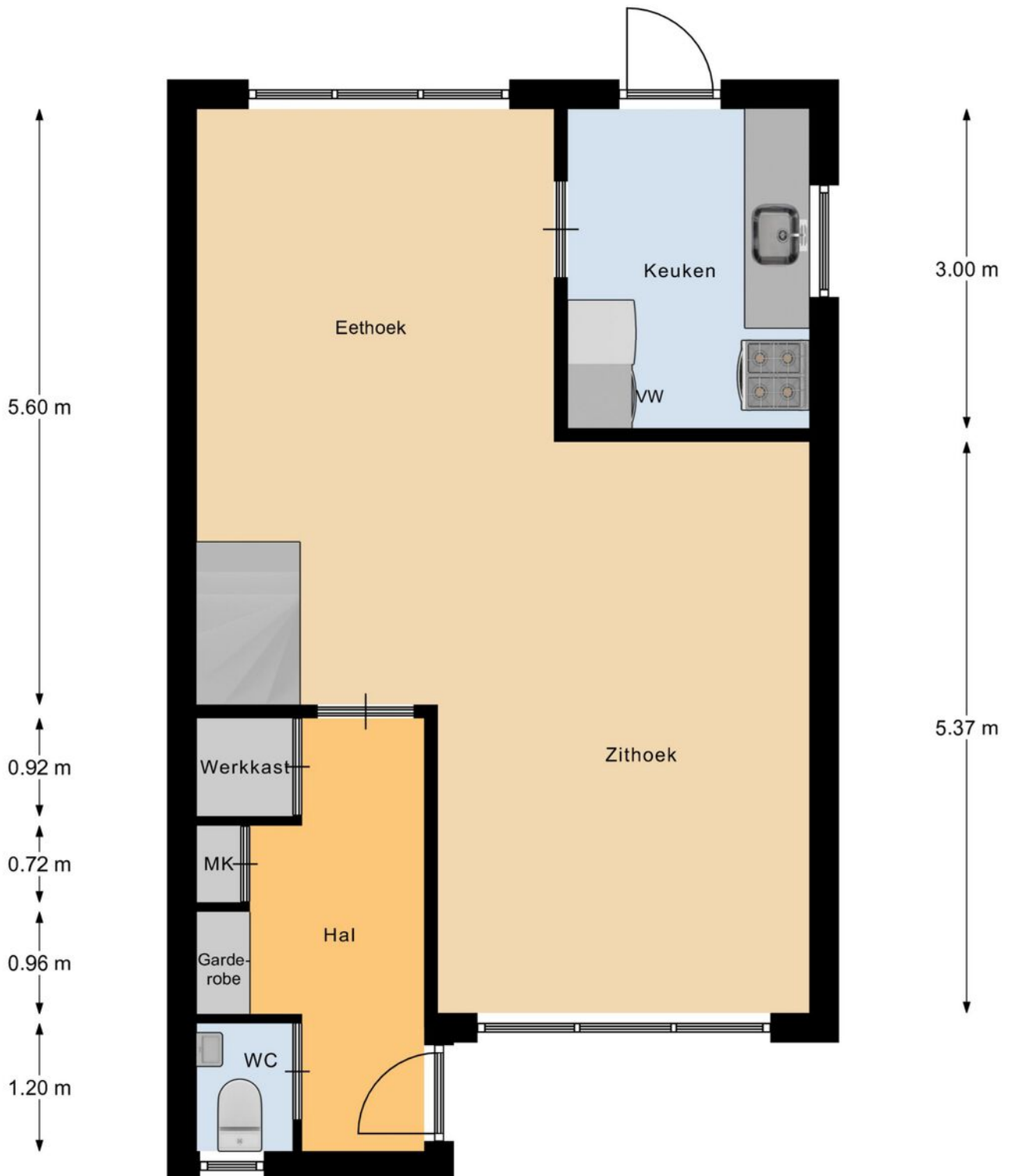








Plattegrond



Begane Grond

"betreffen indicatieve plattegronden, hier kunnen geen rechten aan ontleend worden"

Plattegrond



1e Verdieping

"betreffen indicatieve plattegronden, hier kunnen geen rechten aan ontleend worden"

Plattegrond

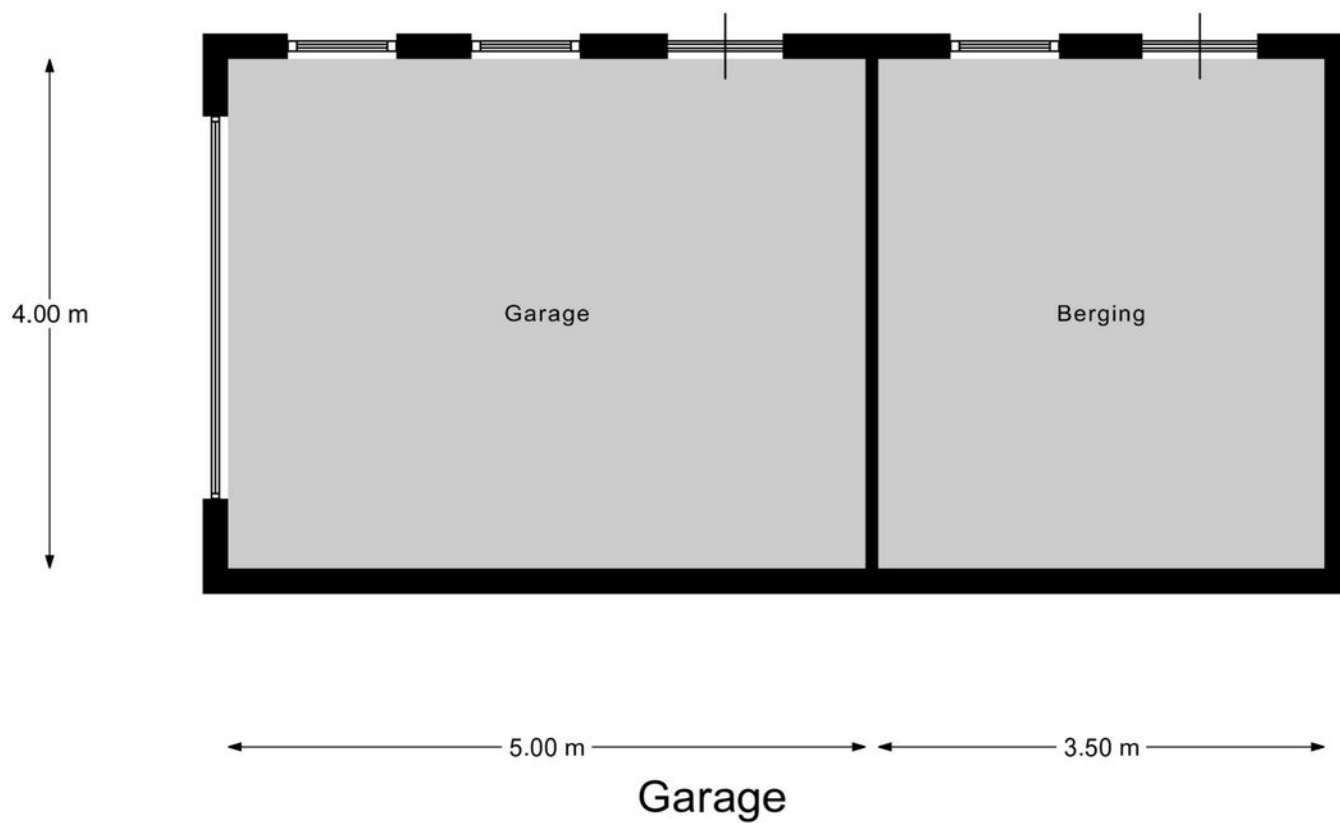
← 2.14 m → ← 3.49 m →



2e Verdieping

"betreffen indicatieve plattegronden, hier kunnen geen rechten aan ontleend worden"

Plattegrond

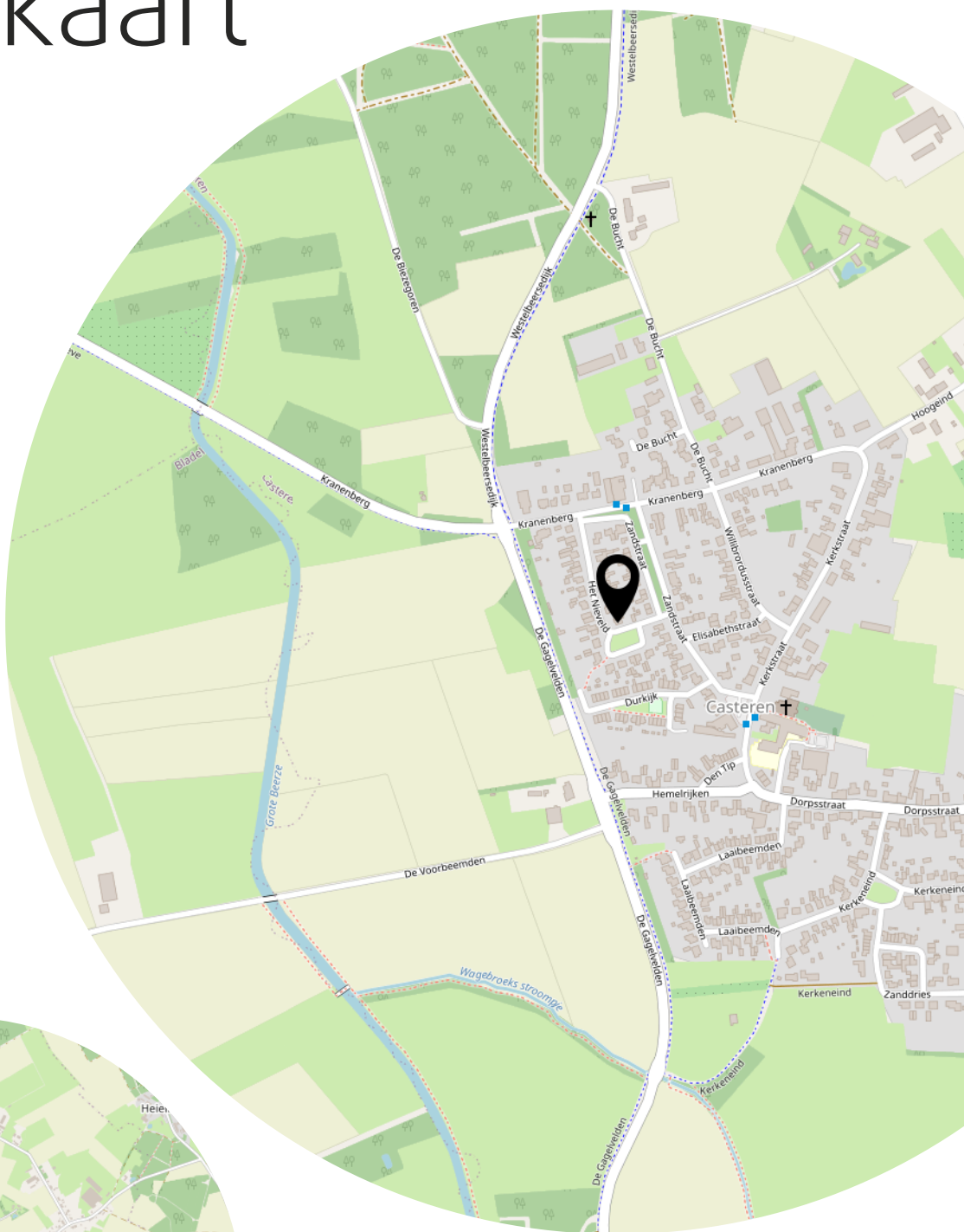


"betreffen indicatieve plattegronden, hier kunnen geen rechten aan ontleend worden"

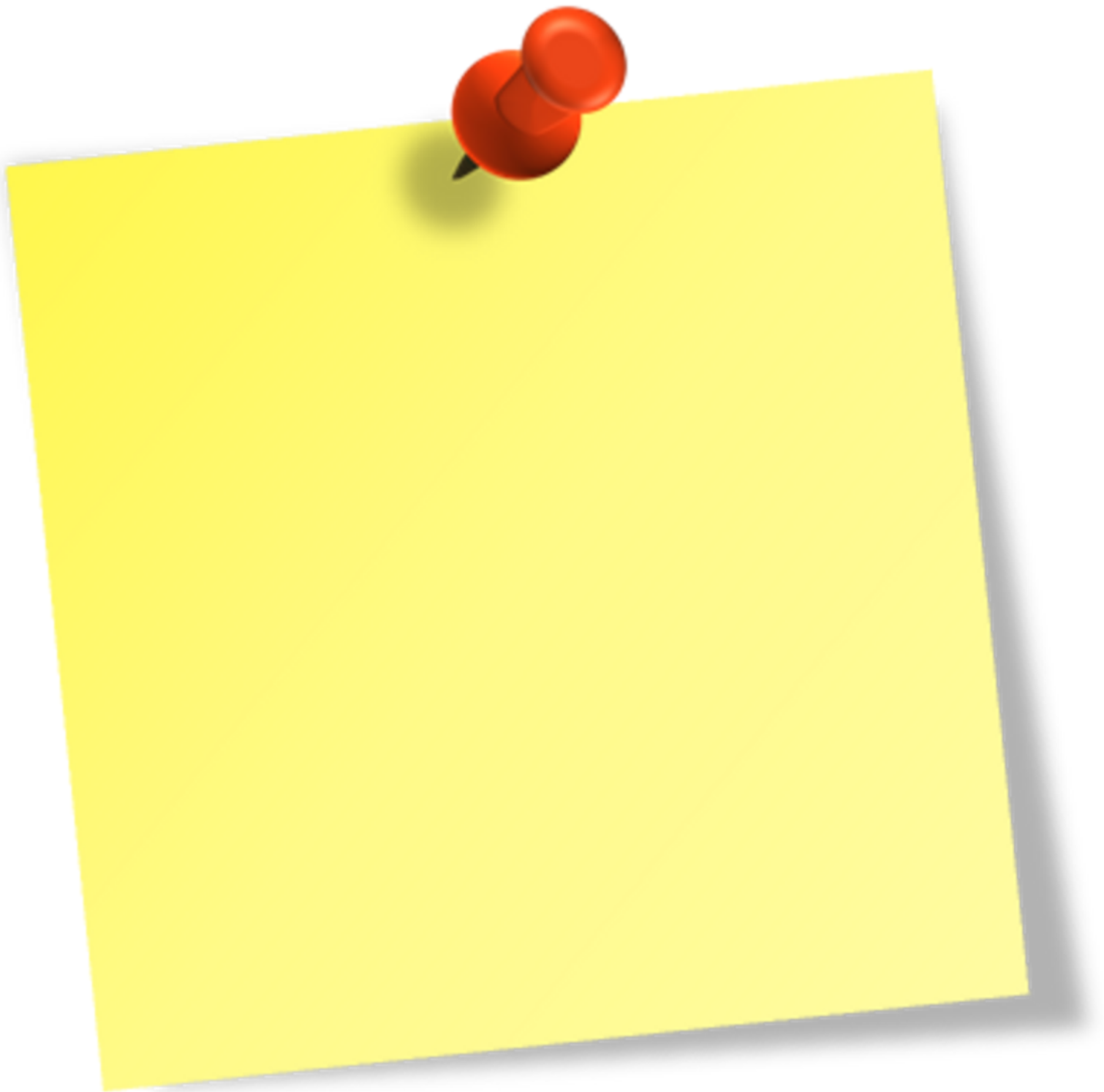
Kadastrale kaart



Locatie op de kaart



Aantekeningen



Heeft u
interesse?



Hof 35
5571 CB Bergeijk

0497-229030
info@revastmakelaardij.nl
revastmakelaardij.nl

